

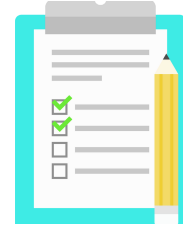
INTRODUÇÃO



EXISTEM **2 ADULTOS** por **1 IDOSO** em LISBOA

Envelhecimento da população
Dependência nas atividades de vida
Necessidade de cuidados de longa duração
Sustentabilidade do sistema de saúde

1º ESTUDO



PERFIL DOS CUIDADORES INFORMAIS

Estudo **quantitativo**

METODOLOGIA

2º ESTUDO

VIVÊNCIAS E NECESSIDADES DOS CUIDADORES INFORMAIS

Estudo **qualitativo** (focus group)

OBJETIVO

CARATERIZAR OS CUIDADORES INFORMAIS DA CIDADE DE LISBOA

RESULTADOS PRELIMINARES



Sexo **feminino (72%)**
80 anos (média de idades)
80% recebe cuidados há mais de **um ano**

DOENÇA 56%

CAUSA MAIS FREQUENTE

DEPENDÊNCIA

maioritariamente **SEVERA / TOTAL** nas atividades vida diária

QUEM É A PESSOA COM DEPENDÊNCIA?

QUEM SÃO?

Mulher (73%)
62 anos (média)
Casada ou equip. (57%)
Reformada (43%)
Rendimento **665-1270€ (38%)**

QUASE METADE

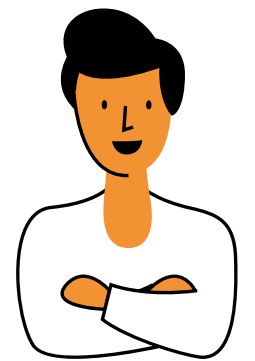


tem **CURSO SUPERIOR**

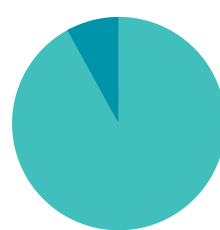
55%



é **FILHO(A)** da pessoa de quem cuidam



DOIS TERÇOS COABITA com a pessoa com dependência



90% nunca teve acesso a programas de apoio ao cuidador



APENAS 4% PLANEOU A AQUISIÇÃO DO PAPEL DE CUIDADOR

EM QUE CONTEXTO CUIDAM?

60% NÃO CONHECEM o Estatuto do Cuidador Informal

refere que a **COVID-19 impactou** a atividade de cuidador



50% não conhece os recursos da comunidade

APOIO EMOCIONAL GESTÃO CUIDADOS



ATIVIDADES DE VIDA DIÁRIA

AJUDAM

QUATRO em DEZ tem **AJUDA** de **INSTITUIÇÃO**

CUIDADORES INFORMAIS

1º ESTUDO - 343 respostas

2º ESTUDO



21 CUIDADORES
41 -75 anos

VIVÊNCIAS E NECESSIDADES IDENTIFICADAS

Diferentes **sentimentos**, muitas vezes **antagónicos**

Suporte comunitário **subótimo**

Dificuldade na **comunicação** com instituições e serviços

Escolha inevitável entre cuidar do outro *versus* cuidar de **si**

Cuidam por **amor** e para garantir a dignidade do outro