



LISBOA
CIDADE DE
TODAS
AS IDADES

IV Simpósio **INTERAÇÕES**

ENVELHECER NAS GRANDES CIDADES

Urbanismo e Segurança em Contexto Urbano

Ana Veronica Neves | vonica9@gmail.com

Envelhecer em contextos urbanos

Contexto pandémico – veio trazer mais ameaças:

- Burlas
- Isolamento temporário / permanente
- Saúde mental mais fragilizada – dados ainda por analisar
- **Mais insegurança**
- **MAIOR VULNERABILIDADE**

Espaço Público deve ser:

- 1. Seguro – fisicamente / emocionalmente**
- 2. Confortável – desenvolver atividades em segurança**
- 3. Atrativo – para geral atividades, sociabilidades, apoio –
importância**

Função vs estética

**As passagens de pé
posto indicam as
vontades dos
utilizadores**



User experience

Design

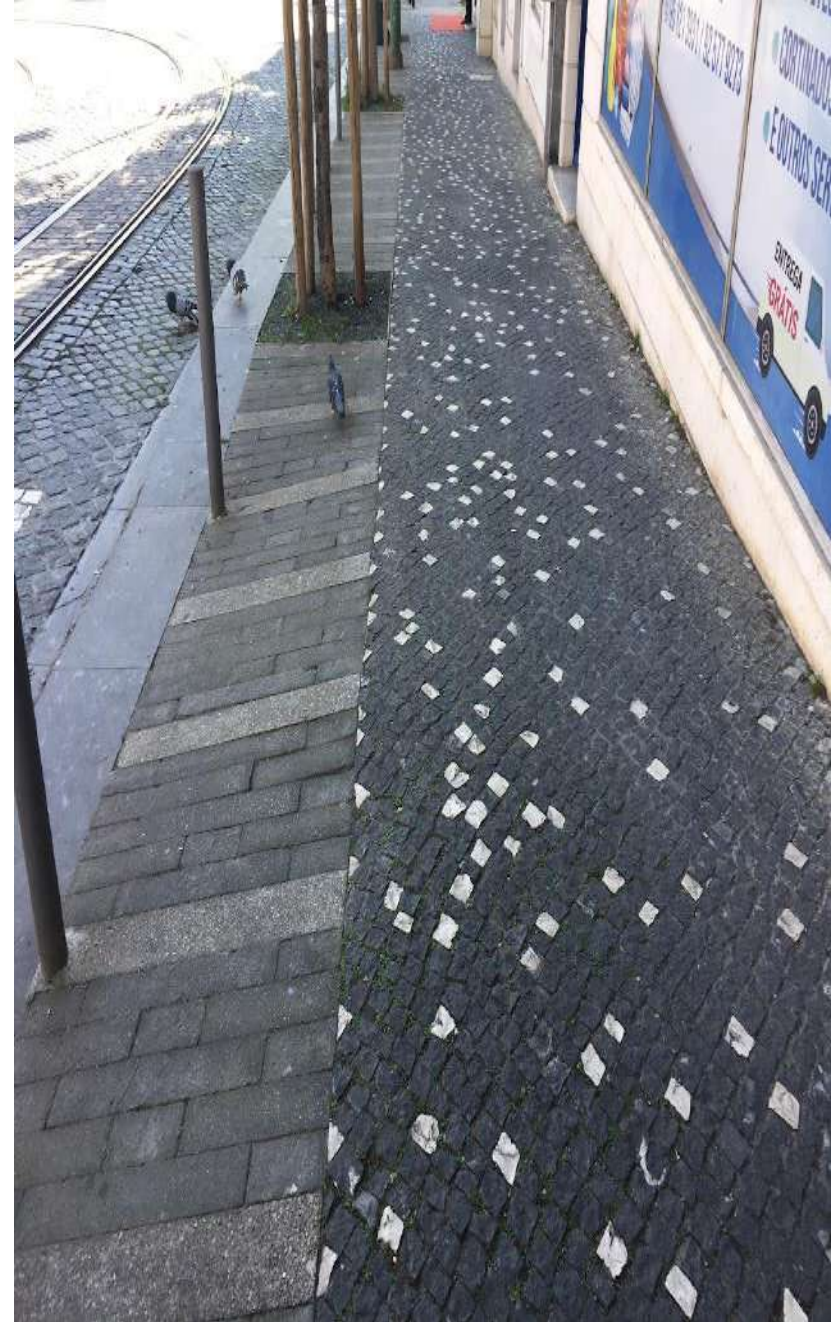
IV Simpósio
INTERAÇÕES

**Calçada polida,
desgastada, insegura**





**Calçada
mista:
uma ótima
solução**





Sugestões?





Piso rebaixado
Banco de jardim com
encosto móvel



IV Simpósio
INTERAÇÕES



**Inovação e criatividade:
Melhora a identificação de
zonas de perigo, confere
mais segurança aos locais
e transmite uma ideia de
controlo do espaço.
Deve contextualizar o
local.**



Falta de calceteiros
Intervenções inacabadas



Palácio Baldaya - de Benfica - 2012



Palácio Baldaya - Benfica - depois



O que falta na imagem de cima?

Se cuidarmos das necessidades dos + velhos, estamos a contemplar as nossas.

Existem territórios inacessíveis: aos cegos, às pessoas de mobilidade reduzida. São locais interditos a muitos cidadãos que não conseguem aceder ao espaço público.

Estão ainda reféns de um desenho urbano limitador, desadequado e inacessível que é imposto aos cidadãos.

O que estamos dispostos a fazer para melhorar a qualidade de vida dos que mais precisam?