



LISBOA  
CIDADE DE  
**TODAS**  
AS IDADES

# IV Simpósio **INTERAÇÕES**

## ENVELHECER NAS GRANDES CIDADES



# Barcelona, cambio demográfico: retos ante el envejecimiento de la ciudad

Ester Quintana Escarrà  
Directora de Servicios de Envejecimiento



Realidad sociodemográfica de la ciudad.



Principales retos frente al envejecimiento.



Algunas soluciones



**1**

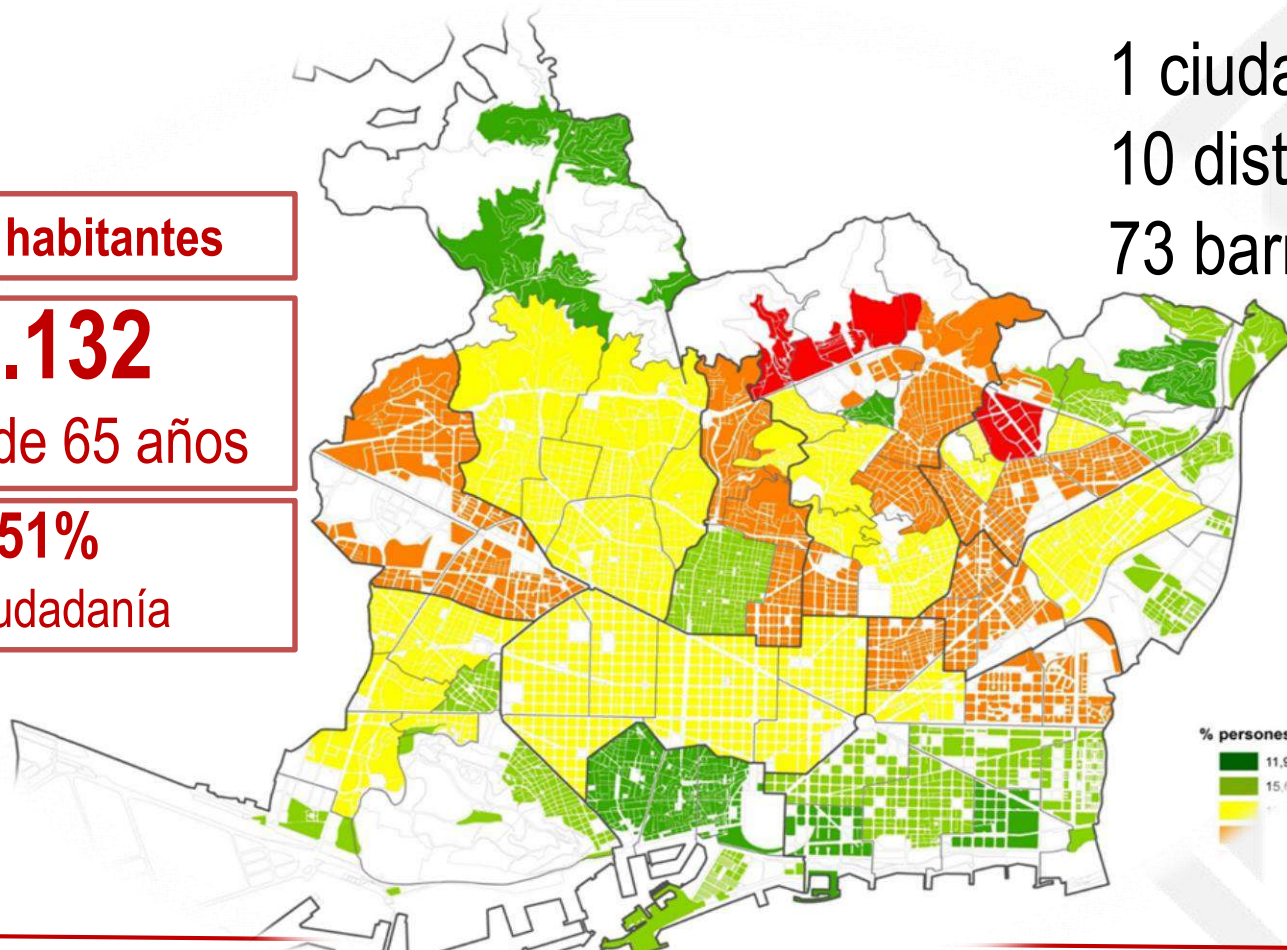
# Realidad sociodemográfica de la ciudad

**1.660.314 habitantes**

**349.132**  
Mayores de 65 años

**21,51%**  
de la ciudadanía

1 ciudad  
10 distritos  
73 barrios

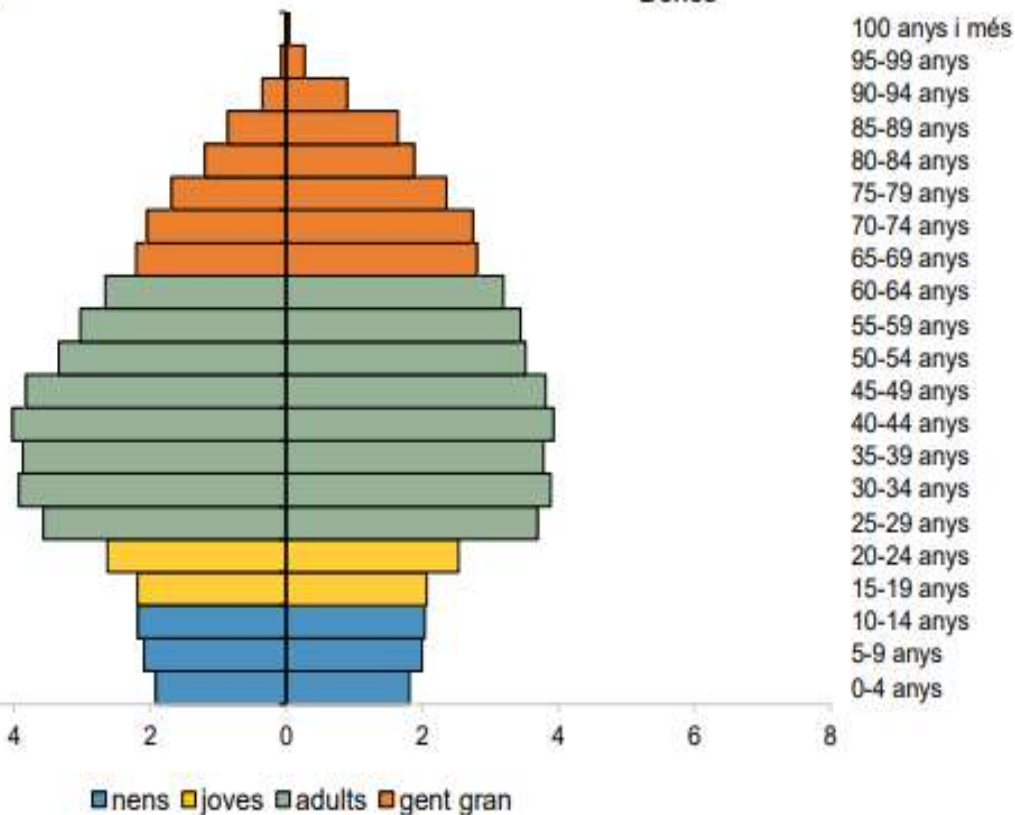




Gràfic 5: Piràmide de població de Barcelona, a 01/01/2021

Homes

Dones



1/5 es + 65 años

Tasa de envejecimiento del 160%  
(1,6 + 65 a./ 1<15 a.)

1/4 p + 65 viven solas.  
Principalmente mujeres

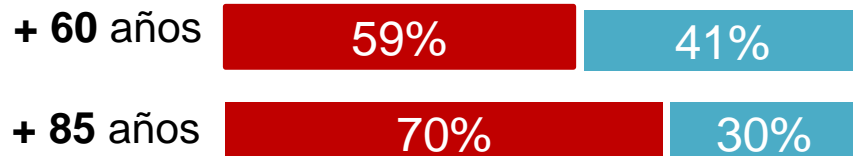
Esperanza de vida  
80,5 años Hombres  
86,7 años Mujeres



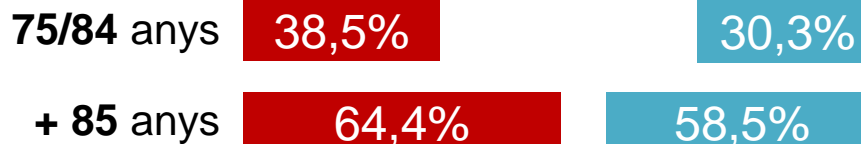
## ¿Como son nuestros mayores?



### Desequilibrios de género



### Dependència



### Personas que viven solas



### Vivienda de propiedad



- 50.000 personas mayores con grado de dependència reconocido.
- El 85% de las personas + 65 años
- A partir de los 85 años el 60% tienen algun tipo de discapacidad

- 89.565 p + 65 a. viven solas.
- El 40,1% del total de la ciudad



Sistema Nacional de promoción  
y atención a la dependència

Los pilares del estado de bienestar en España



5



## Retos frente al envejecimiento

1

Repensar una ciudad para los mayores, con los mayores, es también una ciudad para todas las edades.







## 3 Algunas soluciones

- 1 Marchas exploratorias
- 2 Consejos de participación
- 3 Comercio amigable



**Diseñar la ciudad con nuestros  
mayores**



## 2 Retos frente al envejecimiento

### 2 Barcelona, una ciudad cuidadora



Lucha contra la soledad no deseada



Diálogo intergeneracional



**Entornos comunitarios**  
preparados para ofrecer cuidados.



Lucha contra el **edadismo** y la  
discriminación por edad.



#bontractegentgran

Contra el  
maltractament,  
**BON TRACTE.**



### 3 Algunas soluciones

- 1 Viure i Conviure
- 2 Radars
- 3 Vila Veïna
- 4 Vincles





## 2 Retos frente al envejecimiento

### 4 ¿Como hacer sostenible el sistema de atención a la dependencia?



#### Teleasistencia

- + 100.000 personas
- + 700.000 alarmas anuales atendidas
- + 250 profesionales
- + 8 M €/any



#### Servicio de Ayuda a Domicilio

- + 24.000 personas
- + 4.900.000 horas de prestación
- + 4.500 profesionales
- +100M €/any



#### Comidas a domicilio

- + 500.000 Comidas a domicilio
- + 3.000 personas
- + 250 profesionales
- + 4,5 M €/any



#### Avudas técnicas

- + 484 intervenciones anuales
- 83,4% con ayudas técnicas
- + 16,6 % rehabilitación de vivienda+ ayudas técnicas
- 480.000 €/año



### 3 Algunas soluciones

- 1 Integrar servicios domiciliarios social sanitarios
- 2 Innovación social: Supermanzanas sociales



**Equip SAD**  
de la superilla de  
**Poblenou - Camí antic de València**

**SAD** Servei d'Ajuda a Domicili

Els/les professionals que formen part de l'equip del Servei d'Ajuda a Domicili (SAD) i que l'atendran són:

 Anna Garcia Treballadora familiar	 Elena Ferran Treballadora familiar	 Liliana Maria Fernandez Treballadora familiar
 Marek Blawicki Treballador familiar	 Ester Llorens Treballadora familiar	 Aisida Canto Auxiliar neteja
 Carla Estevez Treballadora familiar	 Nataly Salazar Treballadora familiar	 Laura Blanco Auxiliar neteja
 Marta Lahuerta Treballadora familiar		

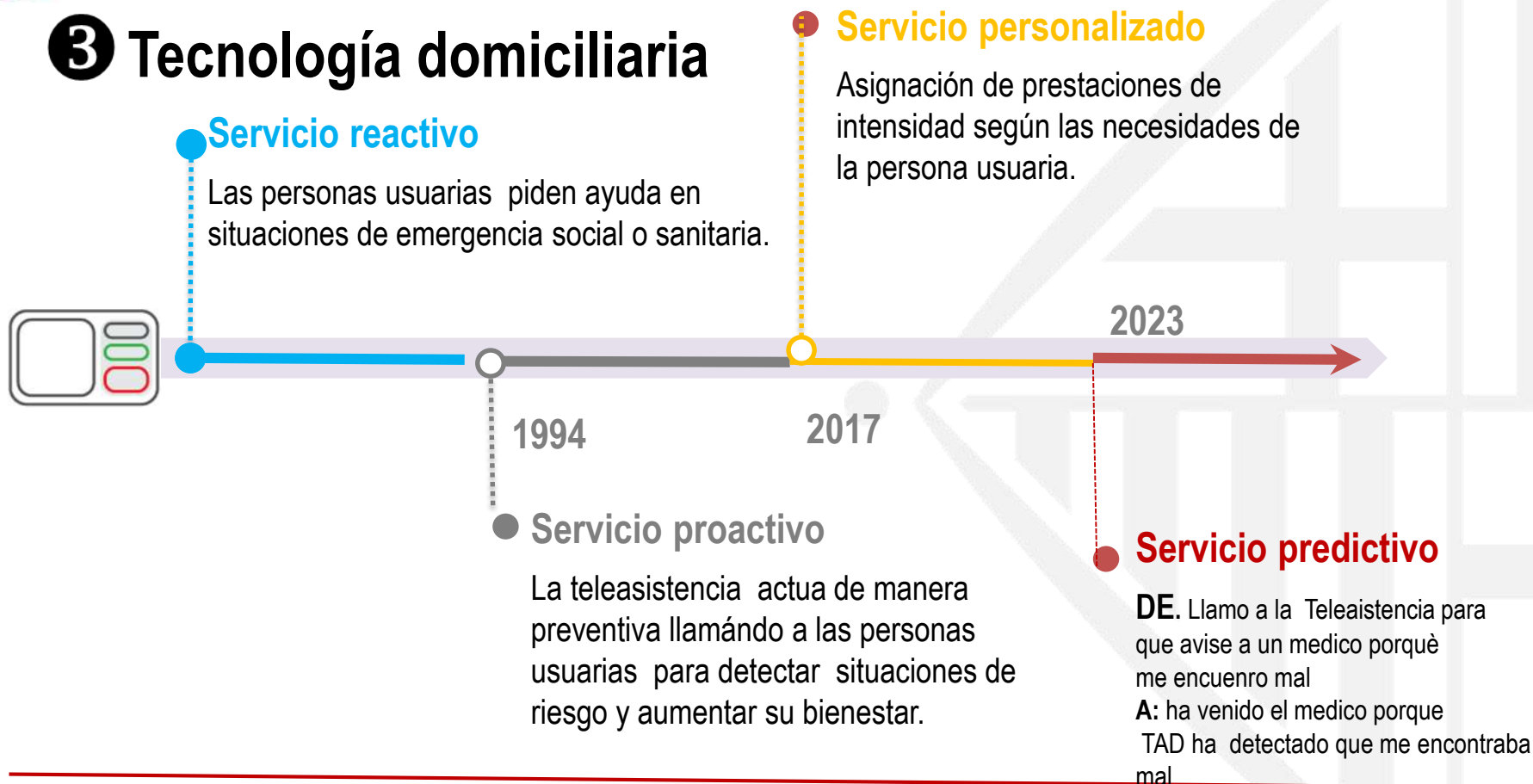
**i** Per a més informació, pot contactar amb l'equip del SAD trucant de 10.00 a 20.00 hores al telèfon **934xxxxxx**  
També pot trucar al telèfon xxxxx de 09.00 a 18.00 hores

Ajuntament de Barcelona



## Algunas soluciones

### 3 Tecnología domiciliaria





Ajuntament  
de Barcelona